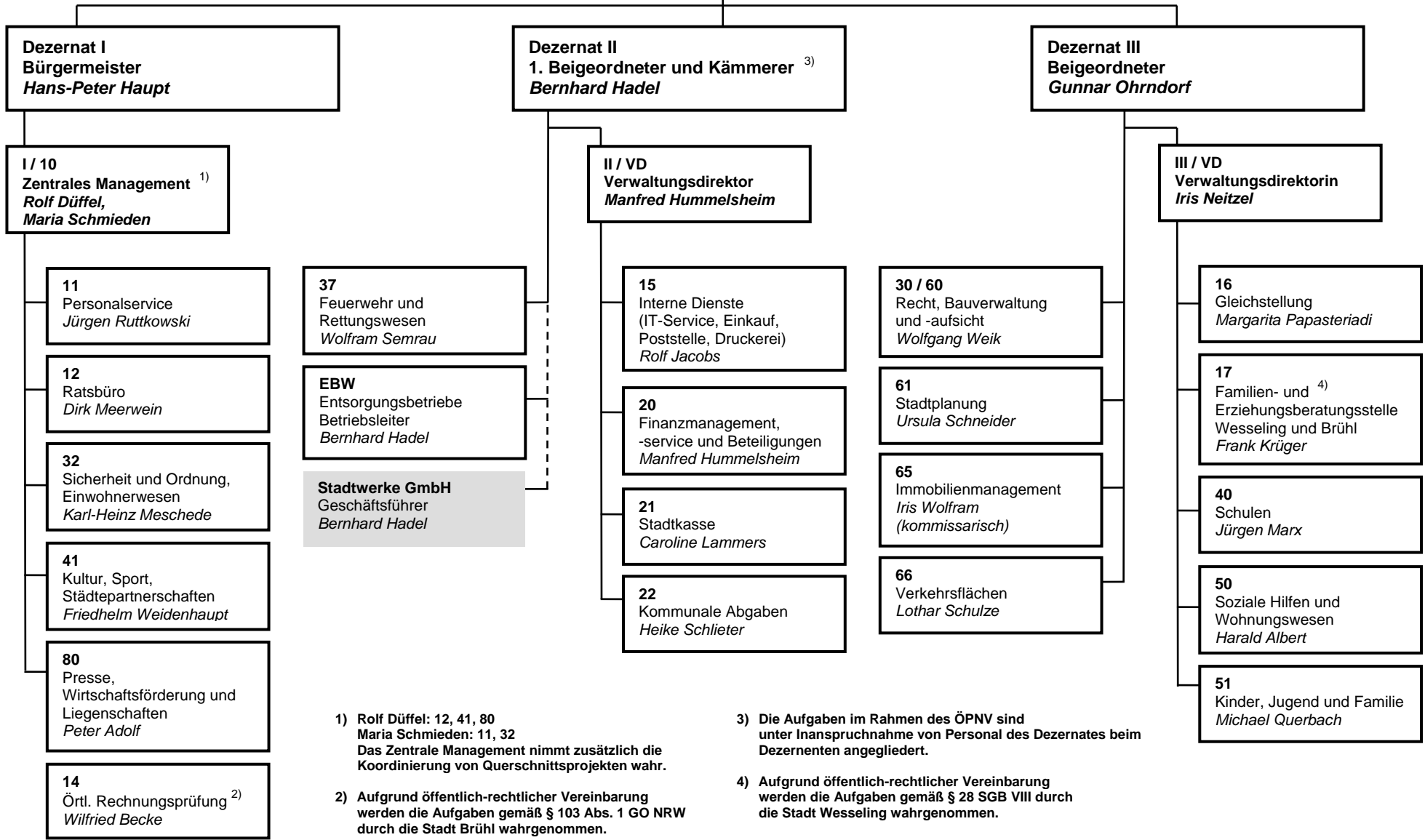


**Bürgermeister
Hans-Peter Haupt**



1) Rolf Düffel: 12, 41, 80
Maria Schmieden: 11, 32
Das Zentrale Management nimmt zusätzlich die
Koordinierung von Querschnittsprojekten wahr.

2) Aufgrund öffentlich-rechtlicher Vereinbarung
werden die Aufgaben gemäß § 103 Abs. 1 GO NRW
durch die Stadt Brühl wahrgenommen.

3) Die Aufgaben im Rahmen des ÖPNV sind
unter Inanspruchnahme von Personal des Dezernates beim
Dezernenten angegliedert.

4) Aufgrund öffentlich-rechtlicher Vereinbarung
werden die Aufgaben gemäß § 28 SGB VIII durch
die Stadt Wesseling wahrgenommen.